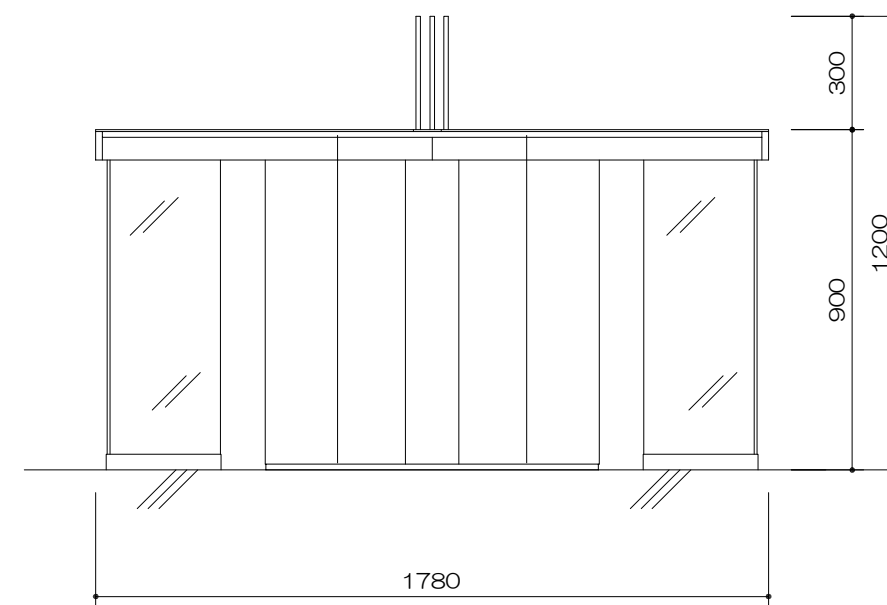
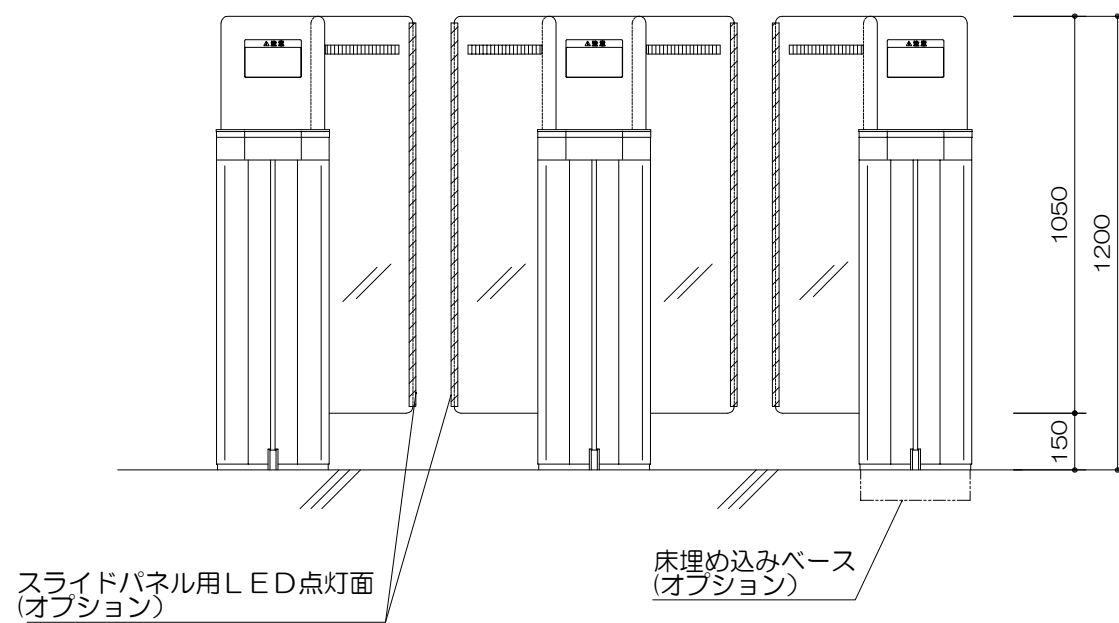


主仕様

- 1.開閉方式 : モーター駆動 スライド開閉方式
- 2.通行可能人数 : 通常約25人/分 (1通路当り)
- 3.本体質量 : モードゲート・サイドM (H1200)・・・約205kg  
: モードゲート・サイドS (H1200)・・・約200kg  
: モードゲート・センター (H1200)・・・約260kg
- 4.本体電源 : AC100V±10% 100VA 50/60Hz 接地付 (1通路分)
- 5.仕上げ : ステンレス部分: バイブレーション仕上



|                            |                  |
|----------------------------|------------------|
| 製品名<br>モードゲート (標準タイプH1200) | 型式<br>MOG        |
| 図番<br>MOG-12-002           | 株式会社 <b>クマヒラ</b> |

製品情報は予告なく変更される場合がございます。